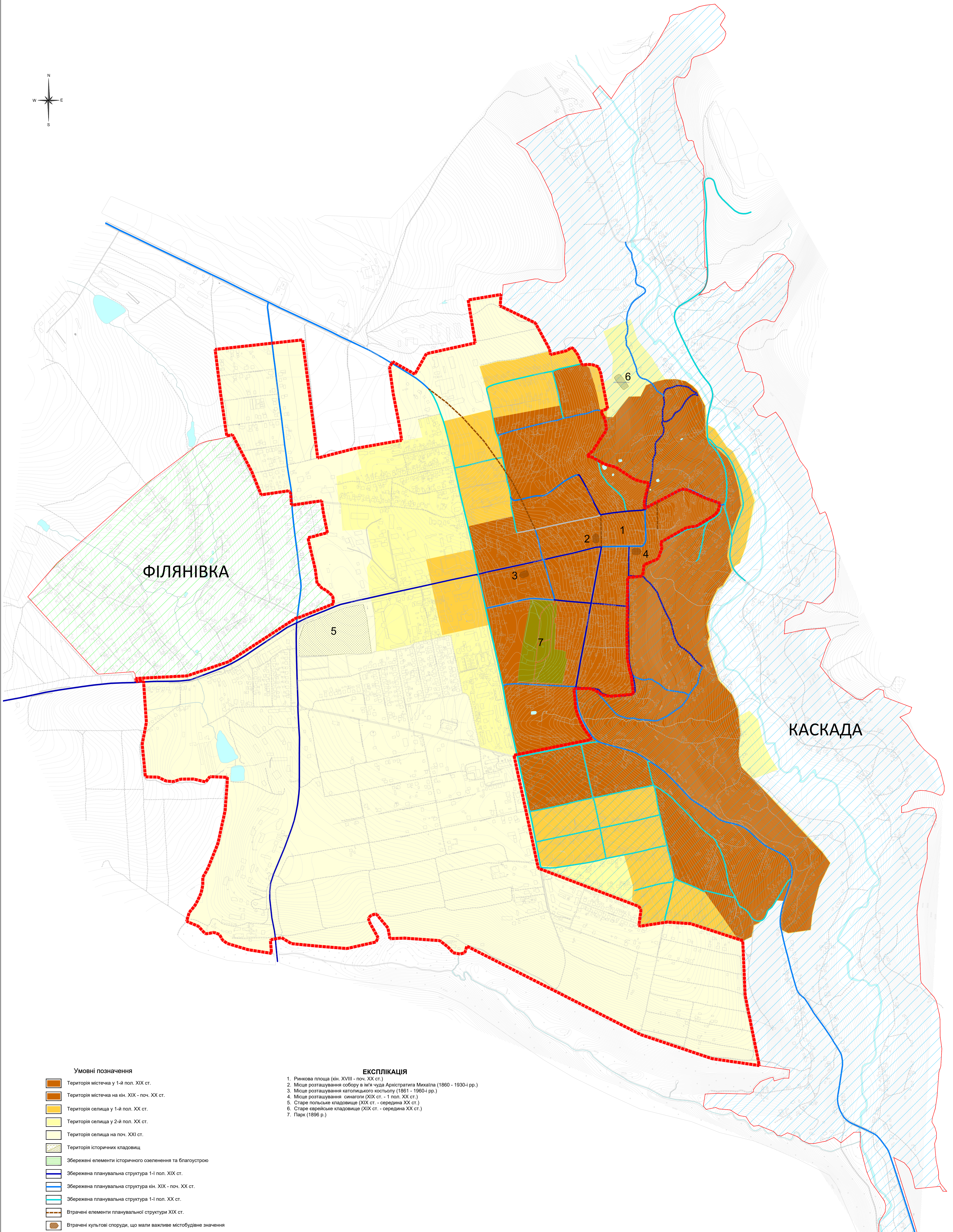
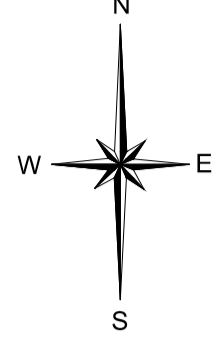


# ТЕРИТОРІАЛЬНИЙ ТА ПЛАНУВАЛЬНИЙ РОЗВИТОК смт НОВА УШИЦЯ КАМ'ЯНЕЦЬ-ПОДІЛЬСЬКОГО РАЙОНУ ХМЕЛЬНИЦЬКОЇ ОБЛАСТІ



## Умовні позначення

- Територія містечка у 1-й пол. XIX ст.
- Територія містечка на кін. XIX - поч. XX ст.
- Територія селища у 1-й пол. XX ст.
- Територія селища у 2-й пол. XX ст.
- Територія селища на поч. XXI ст.
- Територія історичних кладовищ
- Збережені елементи історичного озеленення та благоустрою
- Збережена планувальна структура 1-ї пол. XIX ст.
- Збережена планувальна структура кін. XIX - поч. XX ст.
- Збережена планувальна структура 1-ї пол. XX ст.
- Втрачені елементи планувальної структури XIX ст.
- Втрачені культові споруди, що мали важливе містобудівне значення
- Сучасна адміністративна межа смт Нова Ушиця
- Територія с. Філянівка у сучасних межах
- Територія с. Каскада у сучасних межах

## ЕКСПЛІКАЦІЯ

1. Ринкова площа (кін. XVIII - поч. XX ст.)
2. Місце розташування собору в ім'я чуда Архистратига Михаїла (1860 - 1930-і рр.)
3. Місце розташування католицького костелу (1861 - 1960-і рр.)
4. Місце розташування синагоги (XIX ст. - 1 пол. XX ст.)
5. Старе польське кладовище (XIX ст. - середина XX ст.)
6. Старе єврейське кладовище (XIX ст. - середина XX ст.)
7. Парк (1896 р.)

Зм.	Кільк.	Арх.	№ док.	Підпис	Дата	Історико-архітектурний опорний план смт Нова Ушиця Кам'янець-Подільського району Хмельницької області з визначенням меж і режимів використання зон охорони пам'яток та історичних архівів
Ген. директор		Слободан			11/02/22	
ГЛАТ		Модричанко			11/02/22	
Юрискон.		Поліщук			11/02/22	
Перевірив		Савостіна			11/02/22	

Сторінка 1 з 1

ТОВ "АЛЬФА ГАРАНТ ГЛС"