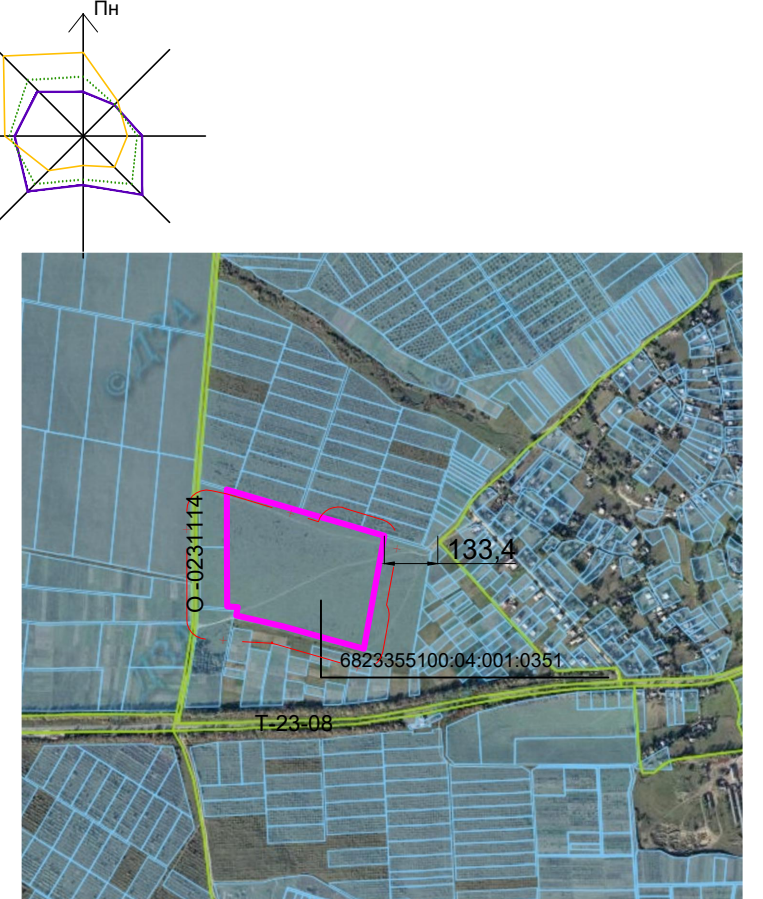


Детальний план території індустріального парку

за межами селища Нова Ушиця Кам'янець-Подільського району Хмельницької області
 Проектний план та схема проектних обмежень у використанні земель поєднаний зі
 схемою транспортної мобільності та інфраструктури М 1:1000,
 Креслення поперечних профілів вулиць М 1:200

Транспортна інфраструктура



Умовні позначення

Позначення		Назва
Існуючі	Проектні	
		Межі території проектування
		Кадастрові межі ділянок
		Дороги з асфальтовим покриттям
		Польові дороги ґрунтові
		Технологічні проїзди, площадки, проходи з покриттям покращеного типу
		Технологічні проїзди, площадки, проходи з шибеним покриттям
		Сільськогосподарські території: під ріллям та перелогами
		Сільськогосподарські території: пасовища
		Виробничі території: території промислових підприємств
		Виробничі території: зелені насадження спеціального використання
		Промислові будівлі а/наземні, б) підземні
		Межа адміністративної частини будівлі
		Стопи з сонячними панелями
		Очисні споруди господарсько-побутових стоків
		Очисні споруди дощових вод (сепаратор нафтопродуктів)
		Місця для відпочинку працівників
		Стоянки для легкових авто
		Контейнери для сміття
		Пожежні резервуари
		Охоронна зона навколо (уздовж) об'єкта енергетичної системи (01.05)
		Санітарно-захисна зона (03.01)
		Санітарно-захисна смуга об'єкта водопостачання (02.01.4)
		Майданчик для розміщення контейнеру для сміття
		Ворота
		Огорожа
		Номер експлікації
		Напрямок руху вантажівок для підприємств харчової продукції
		Напрямок руху вантажівок для підприємств нехарчової продукції
		Напрямок руху пішоходів
		Напрямок руху автотранспорту
		Пішохідний перехід
		Коридор для земельного сервіту право право на будівництво та прокладання інженерних, кабельних, трубопровідних мереж, необхідних для повноцінного функціонування індустріальних парків

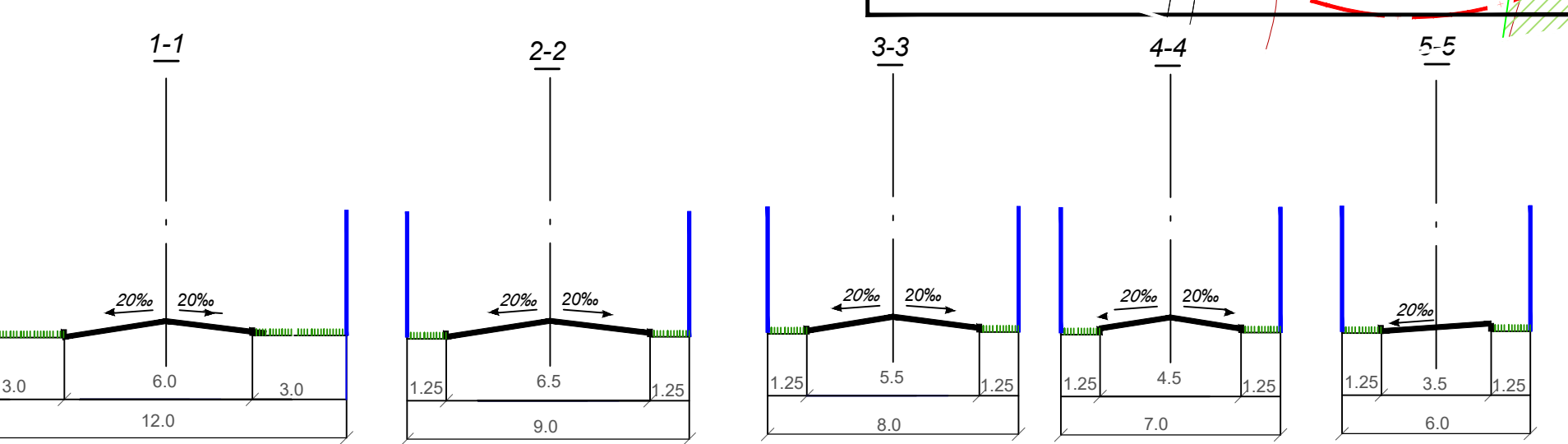
Примітки

- Згідно до "Державних санітарних правил планування та забудови населених пунктів" затверджених наказом Міністерства охорони здоров'я України від 19.06.96 р. № 173", зернопереробні підприємства (елеватори) належать до об'єктів IV класу з санітарно-захисною зоною 100 м;
- Згідно до "Державних санітарних правил планування та забудови населених пунктів" затверджених наказом Міністерства охорони здоров'я України від 19.06.96 р. № 173", холодоильники належать до об'єктів V класу з санітарно-захисною зоною 50 м;
- Згідно до додатку N 5 до "Державних санітарних правил планування та забудови населених пунктів" затверджених наказом Міністерства охорони здоров'я України від 19.06.96 р. № 173" санітарно-захисна зона виробництва з відходів деревини без використанням феноформальдегідних смол становить 100 м.
- Клас небезпеки виробництва альтернативної електричної енергії з енергії сонячного випромінювання за санітарною класифікацією відсутній;
- Санітарно-захисна зона від меж ділянки проєктованої сонячної електростанції прийнята 50,0 м, як мінімальна відстань від території для підприємств, які не є джерелами викидів шкідливих речовин, не створюють шуму, вібрації, електромагнітних та іонізуючих випромінювань вище нормативних рівнів, не потребують обладнання під'їзних залізничних шляхів, інтенсивного руху автомобільного транспорту тощо (згідно п.4.3 «Державних санітарних правил планування та забудови населених пунктів»);
- Тип покриття проїздів в межах СЕС - ґрунтове покриття, оброблене в'язучими матеріалами - це покриття із шаром зносу у вигляді ущільненої суміші ґрунту з в'язучими матеріалами (рідкий бітум, гудрон, льогот, цемент);
- Точну кількість модулів, інверторів, тип сонячних панелей, КПД і потужність СЕС буде визначено при розробці робочого проекту на подальших стадіях проектування;
- Для озеленення технологічного майданчика для розташування СЕС, використовується газонна трава, стійка до вигоутування.

Обмеження у використанні земельної ділянки, які встановлені відповідно до: Земельного кодексу України, Закону України «Про землеустрій», Закону України «Про Державний земельний кадастр», Закону України «Про охорону культурної спадщини», Закону України «Про регулювання містобудівної діяльності», Закону України «Про охорону земель» та іншими нормативно-правовими актами.

Позначення на плані (існуючі)	Код	Назва
	1	Охоронна зона
	01.05	Охоронна зона навколо (уздовж) об'єкта енергетичної системи
	02.	Зона санітарної охорони
	02.01	Зона санітарної охорони джерел та об'єктів централізованого питного водопостачання
	02.01.4	Санітарно-захисна смуга об'єкта водопостачання
	3	Санітарні зони, відстані, розриви
	03.01	Санітарно-захисна зона навколо об'єкта

Креслення поперечних профілів проїздів М 1:200



Експлікація будівель та споруд		
№ на Г.М.	Назва	Примітка
1	Склад	проектне
2	Склад сухої заморозки	проектне
3	Адміністративно-побутовий комплекс 2 кп	
4	Адміністративний комплекс 2 кп	проектне
5	Цех по виробництву пелетів	проектне
6	Артезіанська свердловина з насосною	проектне
7.1	Насосна станція та Протипожежний резервуар (2 шт по 150 м.куб)	проектне
7.2	Насосна станція та Протипожежний резервуар (2 шт по 150 м.куб)	проектне
8.1	Очисні споруди господарсько-побутових стоків	проектне
8.2	Очисні споруди дощових (нафтовмісних) стоків	проектне
9	Стоянка легкових авто	проектне
10	Стоянка вантажівок	проектне
11	Трансформаторна підстанція	проектне
12	Адміністративний будинок, вагона	проектне
13	Артезіанська свердловина з насосною	проектне
14	Міксія відпочинку працівників	проектне
15	Артезіанська свердловина з насосною	проектне
16	Сепаратор нафтопродуктів	проектне
17	Вагона	проектне
18	Адміністративно-побутовий комплекс з лабораторією 2 кп	проектне
19	Сепаратор нафтопродуктів	проектне
20	Приймальний пристрій (ваги) з автотранспорту на 2 проїзди	проектне
21	Норійно-очисна вежа	проектне
22.1-22.2	Зерносушарки	проектне
23.1-23.6	Силова вологого зерна d=11.00 м	проектне
24.1-23.6	Оперативний силос для сухого зерна d=7.3 м	проектне
25.1-25.4	Силова для зберігання зерна d=27.5м	проектне
26.1-26.6	Силова для зберігання зерна d=16.5м	проектне
27	Бункера відпуску виходів на автотранспорт	проектне
28.1-28.2	Норійні вежі	проектне
29.1-29.3	Транспортерні мости	проектне
30	Дизель-генераторна установка	проектне
31	Артезіанська свердловина з насосною	проектне
32	Відкритий склад (наві)	проектне
33	КПП	проектне
34	Диспетчерська	проектне
35	КПП	проектне
36	Щит з пожеж інвентарем	проектне
37	Стопи з сонячними панелями	проектне
38	Пожежні резервуари (2 шт 75 м.куб)	проектне
39	Насосна станція та Протипожежний резервуар (2 шт по 150 м.куб)	проектне
40	Котельня	проектне

Основні техніко-економічні показники проекту			
№ з/п	Показники	Одиниця виміру	Кількість
1	Територія що проєктується у тому числі: територія під будівлями та спорудами	га	11,0000
	Землі загального користування (площадки, дороги, проїзди)	м.кв.	23688,22
	Під сонячними панелями	га	0,5148
	Зелені насадження спеціального призначення	га	4,1589
2	Працівники: загальна численність	чол.	300
3	Кількість змін	шт	3
4	Гранична висота будівель	м	35
5	Гранично допустимий відсоток забудови	%	90
6	Мінімально допустимий відсоток озеленення	%	10
7	Стоянки легкових автомобілів	м/м	57
8	Стоянки вантажівок	м/м	27
9	Потужність сонячної електростанції	МВт	1
10	Кут нахилу модулів		25
11	Відстань між столами	м	6
12	Кількість модулів	шт	3136
13	Площа одного модуля	м.кв.	1,6417
14	Об'єм зберігання зерна	тон	100
15	Виробнича потужність транспортного обладнання	тон/год	25
16	Річний вантажообіг	тис. тон	5
17	Умовна висота будівлі	м	35
18	Ступінь вогнистості		II, III-IIIa

Договір		Замовник: Новоушицька селищна рада	
Зм.Лист № докум.	Підп.	Дата	
Розроб. Перегон О.		08.2024	
Перев. Бишев І.			
Детальний план території індустріального парку за межами селища Нова Ушиця Кам'янець-Подільського району Хмельницької області		Стадія	Аркуш
Проектний план та схема проектних обмежень у використанні земель поєднаний зі схемою транспортної мобільності та інфраструктури М 1:1000. Креслення поперечних профілів вулиць М 1:200		3	9
		ТОВ «АЛЬФА ГАРАНТ ЛЛС»	