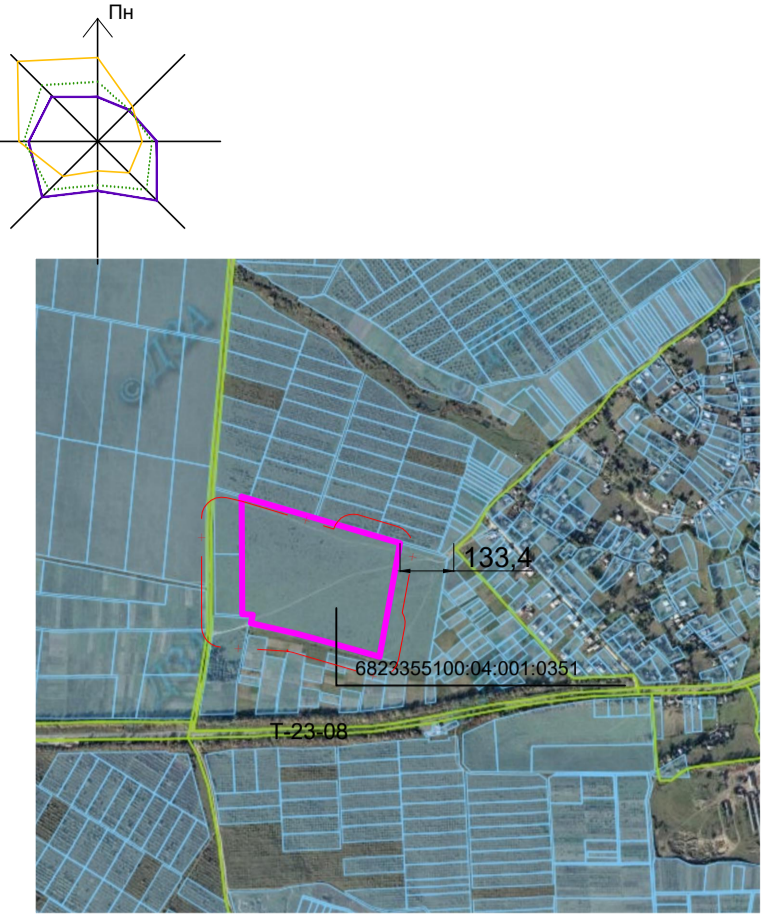


# Детальний план території індустріального парку за межами селища Нова Ушиця Кам'янець-Подільського району Хмельницької області Схема інженерного забезпечення території М 1:1000



### Умовні позначення

Позначення		Назва
Існуючі	Проектні	
		Межі території проектування
		Кадастрові межі ділянок
		Дороги з асфальтовим покриттям
		Польові дороги ґрунтові
		Технологічні проїзди, площадки, проходи з покриттям покращеного типу
		Технологічні проїзди, площадки проходи з щелепним покриттям
		Сільськогосподарські території: під ріллям та перелогами
		Сільськогосподарські території: пасовища
		Виробничі території: території промислових підприємств
		Виробничі території: зелені насадження спеціального використання
		Промислові будівлі а) наземні, б) підземні
		Межа адміністративної частини будівлі
		Столи з сонячними панелями
		Очисні споруди господарсько-побутових стоків
		Очисні споруди дощових вод (сепаратор нафтопродуктів)
		Місця для відпочинку працівників
		Стоянки для легкових авто
		Контейнери для сміття
		Пожежні резервуари
		Охоронна зона навколо (уздовж) об'єкта енергетичної системи (01.05)
		Санітарно-захисна зона (03.01)
		Санітарно-захисна смуга об'єкта водопостачання (02.01.4)
		Майданчик для розміщення контейнеру для сміття
		Ворота
		Огорожа
		Номер експлікації
		Водопровід господарський
		Теплопостачання
		Закрита дощова каналізація
		Дощоприймальні решітки
		Каналізаційна мережа побутових стоків
		Водопровід пожежний
		Пожежний гідрант
		Коридор для земельного сервіту: право право на будівництво та проходження інженерних, кабельних, трубопроводних мереж, необхідних для повноцінного функціонування індустріальних парків

Експлікація будівель та споруд		
№ на Г.М.	Назва	Примітка
1	Склад	проектне
2	Склад сухої заморозки	проектне
3	Адміністративно-побутовий комплекс 2 кп	проектне
4	Адміністративний комплекс 2 кп	проектне
5	Цех по виробництву пелетів	проектне
6	Артезіанська свердловина з насосною	проектне
7.1	Насосна станція та Протипожежний резервуар (2 шт по 150 м.куб)	проектне
7.2	Насосна станція та Протипожежний резервуар (2 шт по 150 м.куб)	проектне
8.1	Очисні споруди господарсько-побутових стоків	проектне
8.2	Очисні споруди дощових (нафтовмісних) стоків	проектне
9	Стоянка легкових авто	проектне
10	Стоянка вантажівок	проектне
11	Трансформаторна підстанція	проектне
12	Адміністративний будинок, вагона	проектне
13	Артезіанська свердловина з насосною	проектне
14	Місця відпочинку працівників	проектне
15	Артезіанська свердловина з насосною	проектне
16	Сепаратор нафтопродуктів	проектне
17	Вагона	проектне
18	Адміністративно-побутовий комплекс з лабораторією 2 кп	проектне
19	Сепаратор нафтопродуктів	проектне
20	Приймальний пристрій (ваги) з автотранспорту на 2 проїзди	проектне
21	Норійно-очищена вежа	проектне
22.1-22.2	Зерносушарки	проектне
23.1-23.6	Силоса вологого зерна d=11.00 м	проектне
24.1-23.6	Оперативні силоса для сухого зерна d=7.3 м	проектне
25.1-25.4	Силоса для зберігання зерна d=27.5м	проектне
26.1-26.6	Силоса для зберігання зерна d=16.5м	проектне
27	Бункера відпуску відходів на автотранспорт	проектне
28.1-28.2	Норійні вежі	проектне
29.1-29.3	Транспортерні мости	проектне
30	Дизель-генераторна установка	проектне
31	Артезіанська свердловина з насосною	проектне
32	Відкритий склад (навіс)	проектне
33	КТП	проектне
34	Диспетчерська	проектне
35	КПП	проектне
36	Щит з пожеж інвентарем	проектне
37	Столи з сонячними панелями	проектне
38	Пожежні резервуари (2 шт 75 м.куб)	проектне
39	Насосна станція та Протипожежний резервуар (2 шт по 150 м.куб)	проектне
40	Котельня	проектне

### Основні техніко-економічні показники проекту

№ з/п	Показники	Одиниця виміру	Кількість
1	Територія що проектується у тому числі: територія під будівлями та спорудами	га / м.кв.	11,0000 / 23688,22
	Землі загального користування (площадки, дороги, проїзди)	га	3,9575
	Під сонячними панелями	га	0,5148
	Зелені насадження спеціального призначення	га	4,1589
2	Працівники: загальна численність	чол.	300
3	Кількість змін	шт	3
4	Гранична висота будівель	м	35
5	Гранично допустимий відсоток забудови	%	90
6	Мінімально допустимий відсоток озеленення	%	10
7	Стоянки легкових автомобілів	м/м	57
8	Стоянки вантажівок	м/м	27
9	Потужність сонячної електростанції	мВт	1
10	Кут нахилу модулів	м	25
11	Відстань між столами	м	6
12	Кількість модулів	шт	3136
13	Площа одного модуля	м.кв.	1,6417
14	Об'єм зберігання зерна	тон	100
15	Виробнича потужність транспортного обладнання	тон/год	25
16	Річний вантажообіг	тис. тон	5
17	Умовна висота будівлі	м	35
18	Ступінь вогнестійкості		II, III-IIIa

- Примітки**
- Згідно до "Державних санітарних правил планування та забудови населених пунктів" затверджених наказом Міністерства охорони здоров'я України від 19.06.96 р. № 173", зернопереробні підприємства (елеватори) належать до об'єктів IV класу з санітарно-захисною зоною 100 м;
  - Згідно до "Державних санітарних правил планування та забудови населених пунктів" затверджених наказом Міністерства охорони здоров'я України від 19.06.96 р. № 173", холодильники належать до об'єктів V класу з санітарно-захисною зоною 50 м;
  - Згідно до додатку N 5 до "Державних санітарних правил планування та забудови населених пунктів" затверджених наказом Міністерства охорони здоров'я України від 19.06.96 р. № 173" санітарно-захисна зона виробництва з відходів деревини без використання фенолформальдегідних смол становить 100 м.
  - Клас небезпеки виробництва альтернативної електричної енергії з енергії сонячного випромінювання за санітарною класифікацією відсутній;
  - Санітарно-захисна зона від меж ділянки проєктованої сонячної електростанції прийнята 50,0 м, як мінімальна відстань від території для підприємств, які не є джерелами викидів шкідливих речовин, не створюють шуму, вібрації, електромагнітних та іонізуючих випромінювань вище нормативних рівнів, не потребують обладнання під'їздних залізничних шляхів, інтенсивного руху автомобільного транспорту тощо (згідно п.4.3 «Державних санітарних правил планування та забудови населених пунктів»);
  - Тип покриття проїздів в межах СЕС - ґрунтове покриття, оброблене в'язкими матеріалами - це покриття із шаром зносу у вигляді ущільненої суміші ґрунту з в'язкими матеріалами (рідкий бітум, гудрон, довгот, цемент);
  - Точну кількість модулів, інверторів, тип сонячних панелей, КТП і потужність СЕС буде визначено при розробці робочого проєкту на подальших стадіях проектування;
  - Для озеленення технологічного майданчика для розташування СЕС, використовується газонна трава, стійка до витоптування.

Договір _____			
Замовник: Новоушицька селищна рада			
Зм.Лист	№ докум.	Підп.	Дата
Розроб.	Перегон О.		08.2024
Перев.	Бишев І.		
Детальний план території індустріального парку за межами селища Нова Ушиця Кам'янець-Подільського району Хмельницької області			Стадія
Схема інженерного забезпечення території М 1:1000			Аркуш
			Аркушів
			5
			9
			ТОВ «АЛЬФА ГАРАНТ ЛЛС»