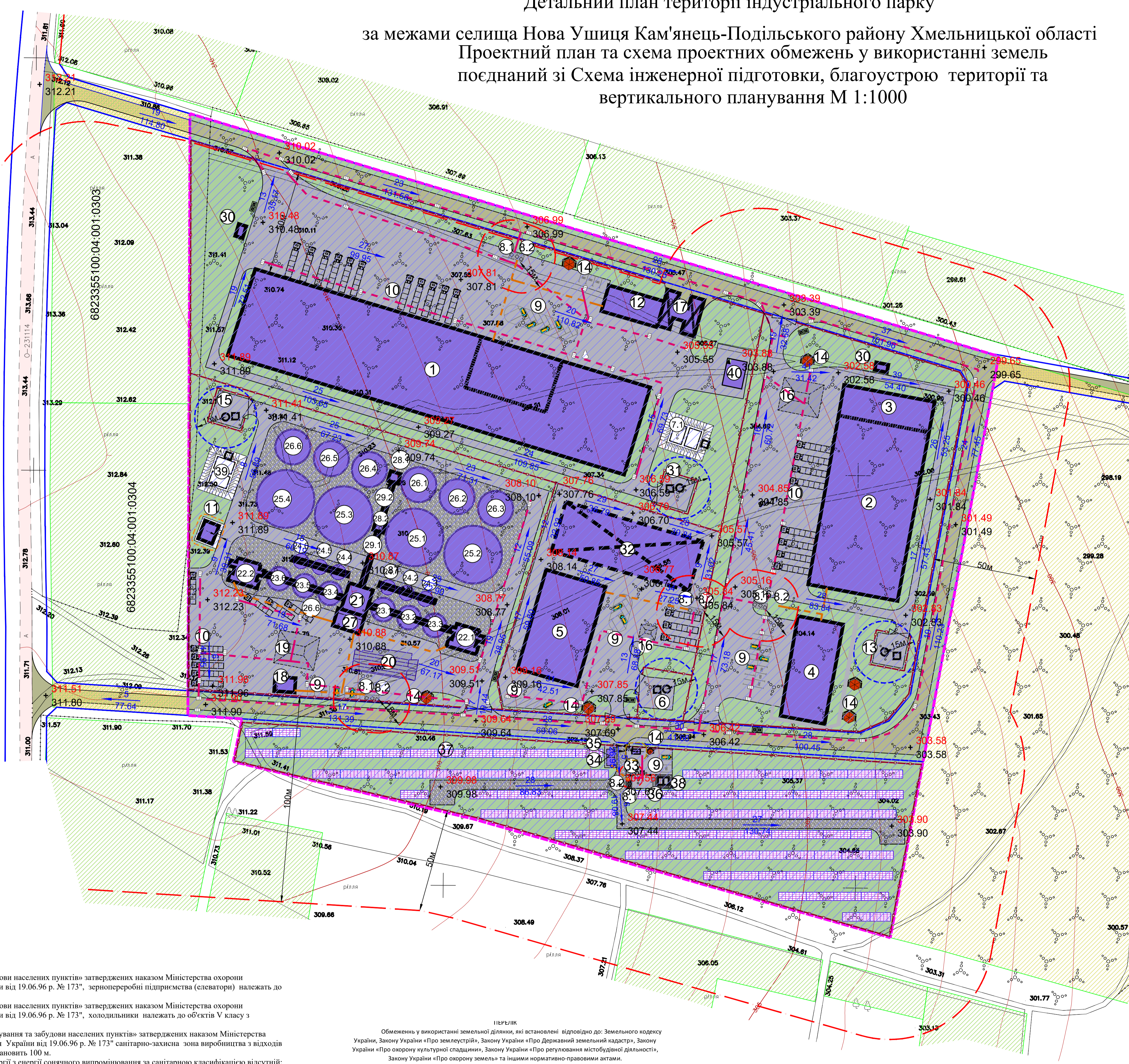
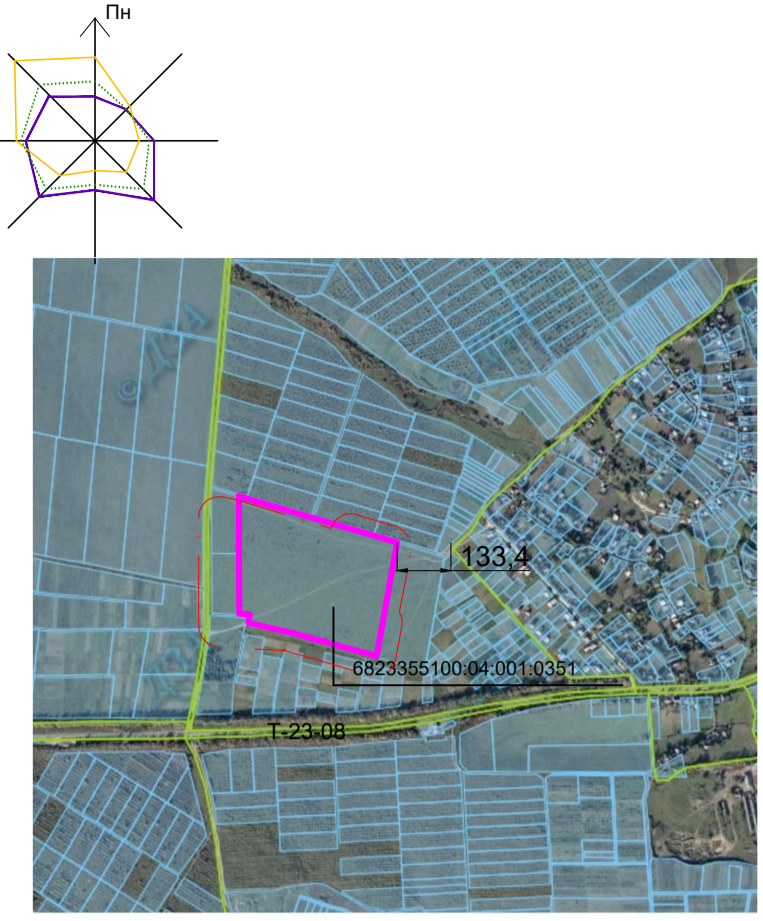


Детальний план території індустріального парку

за межами селища Нова Ушиця Кам'янець-Подільського району Хмельницької області
 Проектний план та схема проектних обмежень у використанні земель
 поєднаний зі Схема інженерної підготовки, благоустрою території та
 вертикального планування М 1:1000



Умовні позначення

Позначення		Назва
Існуючі	Проектні	
		Межі території проектування
		Кадастрові межі ділянок
		Дороги з асфальтовим покриттям
		Поверхові дороги ґрунтові
		Технологічні проїзди, площадки, проходи з покриттям покращеного типу
		Технологічні проїзди, площадки, проходи з щелебним покриттям
		Сільськогосподарські території: під рілля та перелогами
		Сільськогосподарські території: пасовища
		Виробничі території: території промислових підприємств
		Виробничі території: зелені насадження спеціального використання
		Промислові будівлі а) наземні, б) підземні
		Межа адміністративної частини будівлі
		Столи з сонячними панелями
		Очисні споруди господарсько-побутових стоків
		Очисні споруди дощових вод (сепаратор нафтопродуктів)
		Місця для відпочинку працівників
		Стоянки для легкових авто
		Контейнери для сміття
		Пожжеві резервуари
		Охоронна зона навколо (уздовж) об'єкта енергетичної системи (01.05)
		Санітарно-захисна зона (03.01)
		Санітарно-захисна смуга об'єкта водопостачання (02.01.4)
		Майданчик для розміщення контейнеру для сміття
		Ворота
		Огорожа
		Номер експлікації
		Закрита дощова каналізація
		Дощоприймальні решітки
		Проектна відмітка
		Спосіб відмітки
		Ухил (в проміле) - напрямку стоку
		Відстань (в метрах)
		Коридор для земельного сервіту: право право на будівництво та проходження інженерних, кабельних, трубопроводних мереж, необхідних для повноцінного функціонування індустріальних парків

Примітки

- Згідно до "Державних санітарних правил планування та забудови населених пунктів" затверджених наказом Міністерства охорони здоров'я України від 19.06.96 р. № 173", зернопереробні підприємства (елеватори) належать до об'єктів IV класу з санітарно-захисною зоною 100 м;
- Згідно до "Державних санітарних правил планування та забудови населених пунктів" затверджених наказом Міністерства охорони здоров'я України від 19.06.96 р. № 173", холодильники належать до об'єктів V класу з санітарно-захисною зоною 50 м;
- Згідно до додатку N 5 до "Державних санітарних правил планування та забудови населених пунктів" затверджених наказом Міністерства охорони здоров'я України від 19.06.96 р. № 173" санітарно-захисна зона виробництва з відходів деревини без використання фенолформальдегідних смол становить 100 м;
- Клас безпеки виробництва альтернативної електричної енергії з сонячного випромінювання за санітарною класифікацією відсутній;
- Санітарно-захисна зона від меж ділянки проєктованої сонячної електростанції прийнята 50,0 м, як мінімальна відстань від території для підприємств, які не є джерелами викидів шкідливих речовин, не створюють шуму, вібрації, електромагнітних та іонізуючих випромінювань вище нормативних рівнів, не потребують обладнання під'їздинних залізничних шляхів, інтенсивного руху автомобільного транспорту тощо (згідно п.4.3 «Державних санітарних правил планування та забудови населених пунктів»);
- Тип покриття проїздів в межах СЕС - ґрунтове покриття, оброблене в'язучими матеріалами - це покриття із шаром зносу у вигляді ущільненої суміші ґрунту з в'язучими матеріалами (рідкий бітум, гудрон, догорт, цемент);
- Точну кількість модулів, інверторів, тип сонячних панелей, КТП і потужність СЕС буде визначено при розробці робочого проєкту на подальших стадіях проєктування;
- Для озеленення технологічного майданчика для розташування СЕС, використовується газонна трава, стійка до витоптування.

ПЕРЕЛІК
 Обмежень у використанні земельної ділянки, які встановлені відповідно до: Земельного кодексу України, Закону України «Про землеустрій», Закону України «Про Державний земельний кадастр», Закону України «Про охорону культурної спадщини», Закону України «Про регулювання містобудівної діяльності», Закону України «Про охорону земель» та іншими нормативно-правовими актами.

Позначення на плані	Код	Назва
Існуючі	Проектні	
	1	Охоронна зона
	01.05	Охоронна зона навколо (уздовж) об'єкта енергетичної системи
	02.	Зона санітарної охорони
	02.01	Зона санітарної охорони джерел та об'єктів централізованого питного водопостачання
	02.01.4	Санітарно-захисна смуга об'єкта водопостачання
	3	Санітарні зони, відстані, розриви
	03.01	Санітарно-захисна зона навколо об'єкта

Експлікація будівель та споруд		
№ на Г.М.	Назва	Примітка
1	Склад	проектне
2	Склад сухої заморозки	проектне
3	Адміністративно-побутовий комплекс 2 кп	
4	Адміністративний комплекс 2 кп	проектне
5	Цех по виробництву пелетів	проектне
6	Артезіанська свердловина з насосною	проектне
7.1	Насосна станція та Протипожежний резервуар (2 шп по 150 м.куб)	проектне
7.2	Насосна станція та Протипожежний резервуар (2 шп по 150 м.куб)	проектне
8.1	Очисні споруди господарсько-побутових стоків	проектне
8.2	Очисні споруди дощових (нафтовмісних) стоків	проектне
9	Стоянка легкових авто	проектне
10	Стоянка вантажівок	проектне
11	Трансформаторна підстанція	проектне
12	Адміністративний будинок, вагона	проектне
13	Артезіанська свердловина з насосною	проектне
14	Мікя відпочинку працівників	проектне
15	Артезіанська свердловина з насосною	проектне
16	Сепаратор нафтопродуктів	проектне
17	Вагона	проектне
18	Адміністративно-побутовий комплекс з лабораторією 2 кп	проектне
19	Сепаратор нафтопродуктів	проектне
20	Примісний пристрій (ваги) з автотранспорту на 2 проїзди	проектне
21	Норійно-очисна вежа	проектне
22.1-22.2	Зерносушарка	проектне
23.1-23.6	Силоса вологого зерна d=11.00 м	проектне
24.1-23.6	Оперативні силоса для сухого зерна d=7.3 м	проектне
25.1-25.4	Силоса для зберігання зерна d=27.5 м	проектне
26.1-26.6	Силоса для зберігання зерна d=16.5 м	проектне
27	Бункера вишукку відходів на автотранспорт	проектне
28.1-28.2	Норійні вежі	проектне
29.1-29.3	Транспортні мости	проектне
30	Дизель-генератора установка	проектне
31	Артезіанська свердловина з насосною	проектне
32	Відкритий склад (навіс)	проектне
33	КТП	проектне
34	Диспетчерська	проектне
35	КПП	проектне
36	Шит з пожеж інвентарем	проектне
37	Столи з сонячними панелями	проектне
38	Пожжеві резервуари (2 шп 75 м.куб)	проектне
39	Насосна станція та Протипожежний резервуар (2 шп по 150 м.куб)	проектне
40	Котельня	проектне

Основні техніко-економічні показники проєкту

№ з/п	Показники	Одиниця виміру	Кількість
1	Територія що проєктується	га	11,0000
	у тому числі: територія під будівлями та спорудами	м.кв.	23688,22
	Землі загального користування (площадки, дороги, проїзди)	га	3,9575
	Під сонячними панелями	га	0,5148
	Зелені насадження спеціального призначення	га	4,1589
2	Працівники: загальна численність	чол.	300
3	Кількість змін	шт	3
4	Гранична висота будівель	м	35
5	Гранично допустимий відсоток забудови	%	90
6	Мінімально допустимий відсоток озеленення	%	10
7	Стоянки легкових автомобілів	м/м	57
8	Стоянки вантажівок	м/м	27
9	Потужність сонячної електростанції	мВт	1
10	Кут нахилу модулів	шт	25
11	Відстань між столами	м	6
12	Кількість модулів	шт	3136
13	Площа одного модуля	м.кв.	1,6417
14	Об'єм зберігання зерна	тон	100
15	Виробнича потужність транспортного обладнання	тон/год	25
16	Річний вантажообіг	тис. тон	5
17	Умовна висота будівлі	м	35
18	Ступінь вогнестійкості	II, III-IIIa	

Договір			
Зм.Лист	№ докум.	Підп.	Дата
Розроб.	Перегон О.		08.2024
Перев.	Бишев І.		
Замовник: Новоушицька селищна рада			
Детальний план території індустріального парку за межами селища Нова Ушиця Кам'янець-Подільського району Хмельницької області			
Стадія	Аркуш	Аркушів	
	6	9	
Схеми інженерної підготовки, благоустрою території та вертикального планування М 1:1000			
ТОВ «АЛЬФА ГАРАНТ ЛІС»			